

PR9TVD ROTA DOS ENCANTOS

O percurso “Rota dos Encantos” tem o seu início junto à Igreja Matriz do Turcifal, seguindo depois em direção à Junta de Freguesia, virando à esquerda para passar pela encantadora Capela do Espírito Santo. Após passar pelo complexo desportivo segue por entre vinhas, em direção ao Campo Real, passando pelos campos de Golfe até chegar à Cadriceira. A partir daqui tem início a subida à Serra do Socorro, por entre densos eucaliptais, que será recompensada por uma vista deslumbrante do seu topo, onde se situa a Ermida da Senhora do Socorro. Inicia-se então a descida, passando junto à Quinta de À-do Guerra, seguida de nova subida à Serra do Monte Deixo.



Turcifal - JF Turcifal



Forte da Feteira - ICNF

situado junto a Figueiredo.

Segue depois em direção ao pouco visível Forte do Catefica, onde segue um dos trajetos mais bem preservados do caminho militar, que desce em direção à Mugideira. Quase com o Turcifal à vista, ainda há tempo de passar pela Semineira, antes de regressar ao ponto de partida, junto da Igreja Matriz.

Características do percurso:

Unidade territorial da Estrutura Ecológica Regional (EER): Oeste Litoral Sul

Áreas/corredores da EER relacionados: Corredor Serrano

Âmbito do percurso: Natureza, paisagístico, histórico

Concelhos abrangidos: Torres Vedras

Local de partida/chegada: Igreja Matriz do Turcifal/ Igreja Matriz do Turcifal



Percurso circular



22km



Dificuldade média



Aconselhado todo o ano

Infra-estruturas de apoio: Percurso não sinalizado, orientado por georreferenciação. Dotado de informação por meio de painéis informativos. Dispõe de infraestruturas de apoio ao pedestrianista, como parques de lazer ou repouso e parques de merendas.

Acesso por Transporte Público: Sim

Local de estacionamento: Parque de estacionamento da Igreja Matriz do Turcifal

Pontos de interesse:

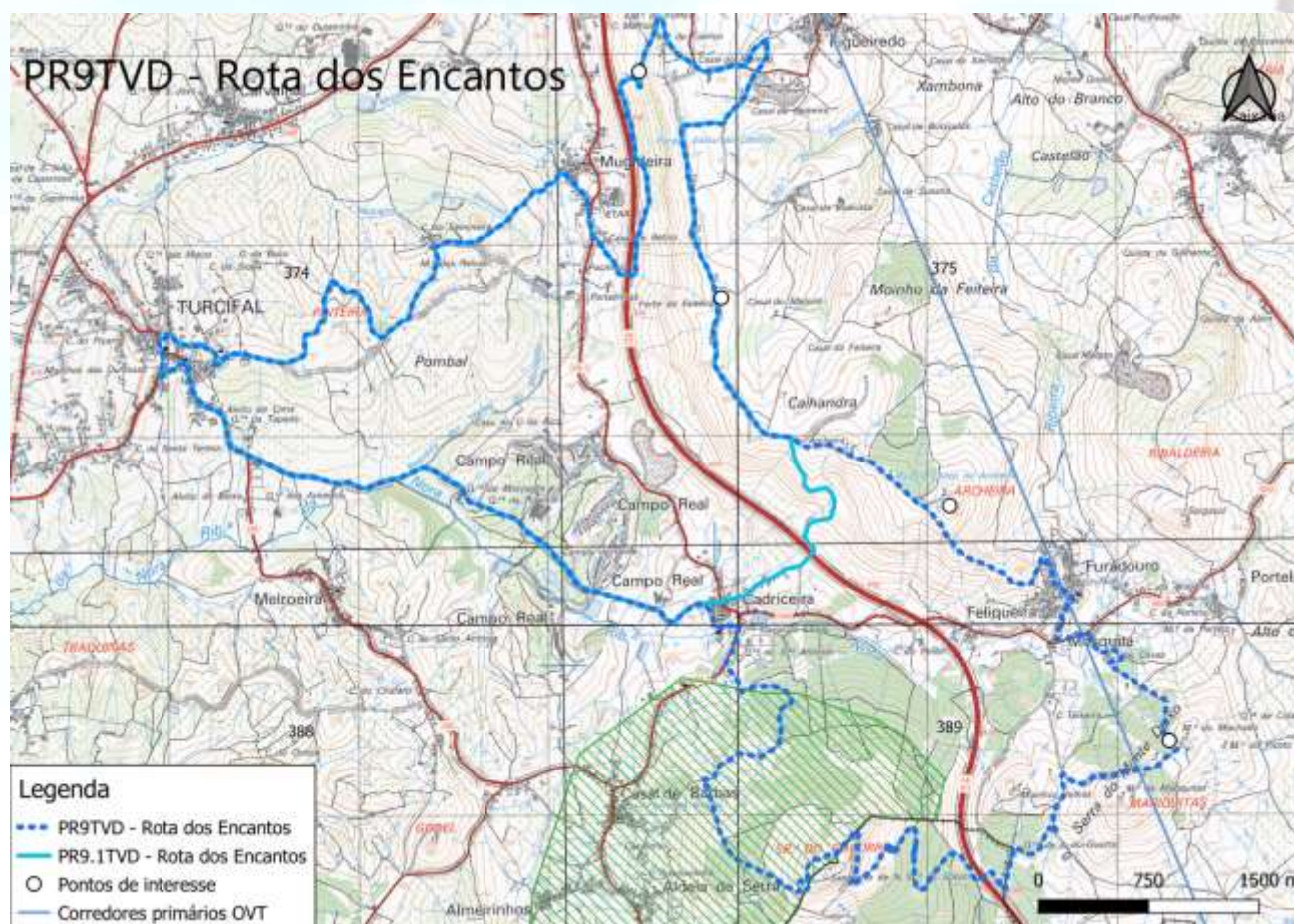
1. Vila do Turcifal
2. Serra do Socorro
3. Fortes das Linhas de Torres (Archeira, Feiteira e Catefica) e caminhos militares

Entidade responsável pela gestão:



Torres Vedras
Câmara Municipal

Mapa do percurso:



Percurso registado na Federação de Campismo e Montanhismo de Portugal.