

## CIRCUITO DO ARPIM

O “Circuito do Arpim” é um percurso de tipo circular, com partida e chegada ao Museu do Vinho e da Vinha. Este é um trajeto acidentado subindo até próximo do Serves e descida acentuada até Bucelas.

Apresenta dificuldade média na primeira parte do percurso até à zona do Serves. Segue parte do traçado do GR30. Permite a circulação pedonal e ciclável.



*Forte do Arpim - Fonte: CM Loures*

Tem como motivo principal a temática das Linhas de Torres, com o Centro de Interpretação das Linhas de Torres no Museu, o Forte do Arpim e o GR30. Tem também muito interesse paisagisticamente, quer sobre o Vale de Bucelas quer para o Tejo, em particular do Forte da Aguieira (Vila Franca de Xira). Passa junto à Quinta da Romeira.



*Quinta da Romeira - CM Loures*

Ao utilizar o Museu da Vinha e da Vinha como base permite aos participantes, em particular no final, explorar o potencial do Museu e também o património de Bucelas entre outros. Na parte final desde o cabeço da Rosa até perto de Bucelas

utiliza o percurso do GR30, que se encontra em processo de marcação física.

### Características do percurso:

**Unidade territorial da Estrutura Ecológica Regional (EER):** Oeste interior Sul

**Áreas/corredores da ERR relacionados:** Corredor Tejo- Litoral

**Âmbito do percurso:** Histórico-cultural, paisagístico



**Concelhos abrangidos:** Loures

**Local de partida/chegada:** Museu do Vinho e da Vinha/ Museu do Vinho e da Vinha



Percurso circular



14km



Dificuldade baixa



Aconselhado todo o ano

**Infra-estruturas de apoio:** Percurso não sinalizado. Dispõe de infraestruturas de apoio ao pedestrianista, como sejam, parques de merendas, parques de lazer ou repouso e instalações sanitárias.

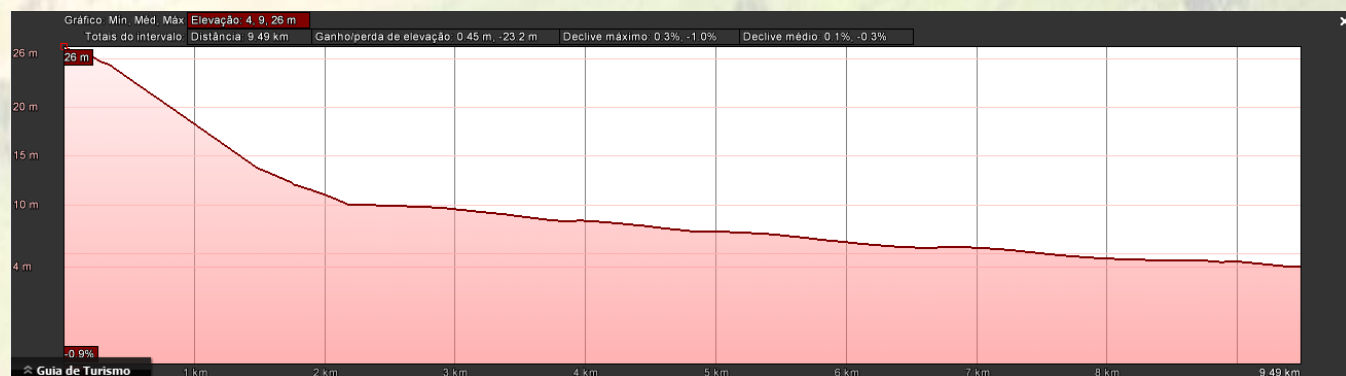
**Acesso por Transporte Público:** Sim

**Local de estacionamento:** Junto ao Museu do Vinho e da Vinha

**Entidade responsável pela gestão:**

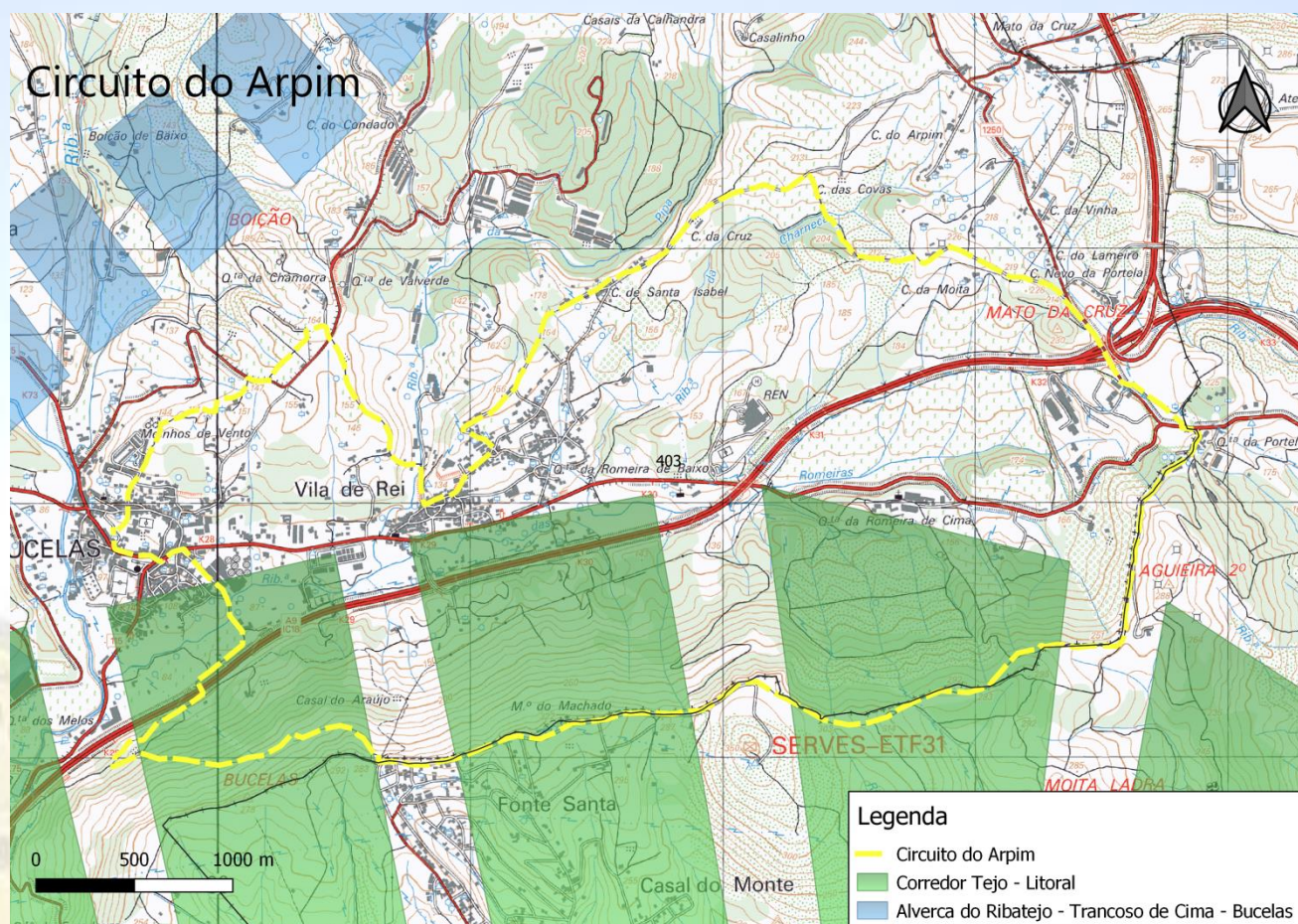


**Perfil topográfico do percurso:**





## Mapa do percurso:



Percurso não registado pela Federação de Campismo e Montanhismo de Portugal.