

VALFLORES ENTRE O TEJO E O TRANCÃO

Com partida do Parque Urbano de Santa Iria, ponto a partir do qual se consegue uma vista sobre a Várzea de Loures, marcada pelo curso do rio Trancão, inicia-se a descida para a Quinta de Valflores, sempre com o rio Tejo como pano de fundo, atravessando-a em jeito de visita.

Saindo da quinta, segue-se para Nordeste, acompanhando o limite do Parque de Via Rara até à entrada, seguindo depois para a vila de Santa Iria da Azóia, com breve passagem pela Igreja de Santa Iria, imóvel classificado de Interesse Público, à semelhança de Valflores.

O percurso continua na direção da frente ribeirinha do Tejo. A partir deste ponto, inicia-se a subida em direção à Portela da Azóia, terminando no ponto de partida.



Parque Urbano de Santa Iria da Azóia - CM Loures



Quinta de Valflores - CM Loures

Construída no século XVI, a Quinta de Valflores é uma referência patrimonial no território do Município de Loures.

Testemunho da arquitetura doméstica quinhentista portuguesa, reconhecem-se na construção do palácio linhas renascentistas, nomeadamente no desenho dos alçados norte e sul, e na racionalidade e simetria da sua planta, apresentando um traçado inovador.

Percebe-se, ainda, na quinta um ordenamento agrícola e hidráulico que remete para tempos passados de produção e fruição do espaço.

A quinta goza de um contexto paisagístico muito favorável, enquadrada pelas costeiras a Poente e pela frente ribeirinha do Tejo a Nascente.

Características do percurso:

Unidade territorial da Estrutura Ecológica Regional (EER): Lisboa Norte e Poente

Áreas/corredores da ERR relacionados: Várzea de Loures/Vialonga

Áreas/corredores da ERR próximos: Estuário do Tejo e Área de Reserva Natural

Âmbito do percurso: Paisagístico, cultural

Concelhos abrangidos: Loures e Vila Franca de Xira

Local de partida/chegada: Parque Urbano de St Iria da Azóia/ Parque Urbano de St Iria da Azóia



Percurso circular



16km



Dificuldade média



Aconselhado todo o ano

Infra-estruturas de apoio: Percurso sinalizado. Dispõe de infraestruturas de apoio ao pedestrianista, nomeadamente, parques de merendas, parques de lazer ou repouso e instalações sanitárias

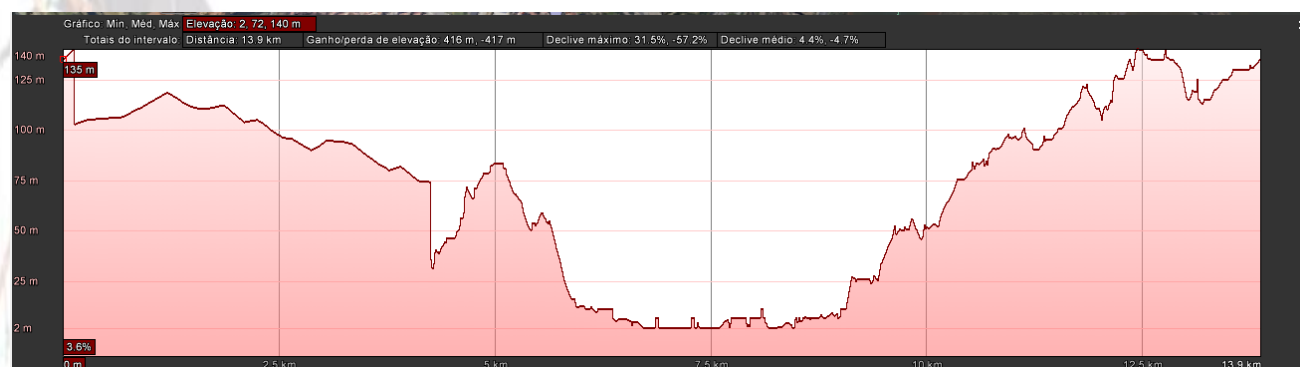
Acesso por Transporte Público: Sim

Local de estacionamento: Parque Urbano de Santa Iria da Azóia

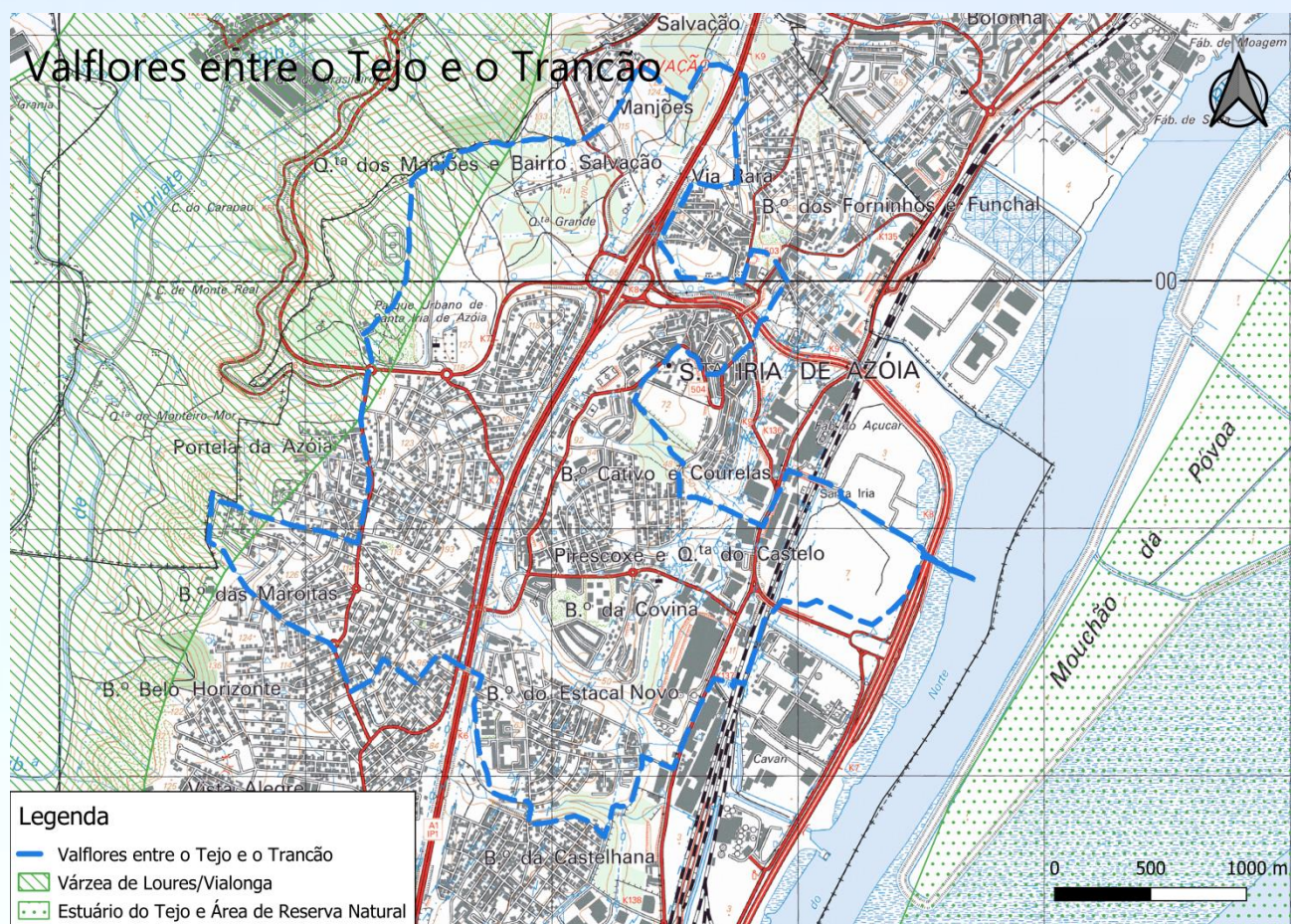
Entidade responsável pela gestão:



Perfil topográfico do percurso:



Mapa do percurso:



Percurso não registado na Federação de Campismo e Montanhismo de Portugal.

