



# RURAL URBAN EUROPE



Robust(ecer) as Sinergias Urbano-Rurais na AML, para uma Economia Territorial de Proximidade

O LIVING LAB DE LISBOA

*BALANÇO DE UMA EXPERIÊNCIA*

Carlos Pina  
CCDR-LVT

4 | novembro | 2021



ROBUST receives funding from the European Union's Horizon 2020 research and innovation Programme under grant agreement n° 727988.



TÉCNICO LISBOA



CCDR LVT  
> de Coordenação e Desenvolvimento regional de Lisboa e Vale do Tejo



## Uma Economia Territorial de Proximidade



Sistemas Alimenta-  
res Sustentáveis  
**SAS**



Serviços de Ecosis-  
temas  
**SE**



Novos Modelos de  
Negócios  
**NMN**

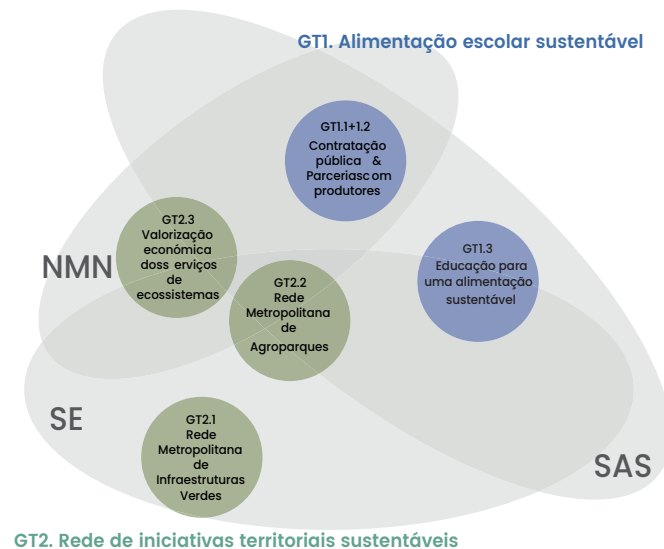
Reforço e valorização do relacionamento entre os sistemas rurais e urbanos, através de novos modelos de negócio e da promoção de sistemas alimentares sustentáveis que capitalizam serviços dos ecossistemas

## GT1. Alimentação escolar sustentável

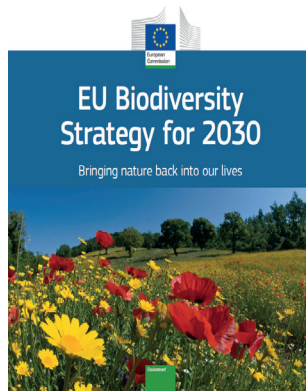
Contratação Pública & Parcerias com produtores	Educação para uma alimentação sustentável
Promover uma alimentação escolar saudável e sustentável fomentando o abastecimento de proximidade	Promover a introdução de práticas de educação sistemáticas para uma alimentação sustentável na comunidade escolar e famílias

## GT2. Rede de Iniciativas territoriais sustentáveis

Rede Metropolitana de Infraestrutura verde	Rede metropolitana de Agro-parques	Valorização económica dos Serviços de Ecossistemas
Constituindo a <b>estrutura ecológica</b> o <b>elemento estruturante de conexão</b> das diferentes realidades – <b>territórios urbanos, periurbanos e rurais / conservação</b> – procura-se a sua materialização como <b>Infraestrutura Verde Metropolitana</b>	Criação de uma <b>rede de agro-parques</b> suportada num programa alargado à <b>comercialização</b> (mercados Bio e venda de produtos em Mercados Municipais) e à <b>restauração</b> , que se propaga enquanto <b>nós</b> ao longo da <b>Infraestrutura Verde Metropolitana</b>	<b>Novos modelos de negócio</b> para a criação de valor através de <b>sistemas alimentares sustentáveis</b> e de uma <b>rede turismo sustentável</b> assentes na <b>Infraestrutura Verde Metropolitana</b> e na <b>valorização dos serviços dos ecossistemas</b>



# Articulações de Política



JUNHO 2020





Living Lab da Área Metropolitana de Lisboa

Grupo de Trabalho  
Abastecimento de proximidade para uma  
Alimentação Escolar Saudável



Living Lab da Área Metropolitana de Lisboa

Grupo de Trabalho  
Abastecimento de proximidade para uma  
Alimentação Escolar Saudável

### Workshop "Experiências de Abastecimento de Proximidade das Cantinas Escolares" – 21 de abril de 2021, 09H30 - 12H30, Plataforma Zoom

No âmbito do Living Lab da Área Metropolitana de Lisboa (Living Lab da AML) do Projeto ROBUST (Rural Urban Living Lab), promovido pela CCDR-LVT e pelo IST, foi criado um Grupo de Trabalho (GT) focado no tema da Alimentação Escolar, tendo por objetivo "Promover uma alimentação escolar saudável e sustentável fomentando o abastecimento de proximidade".

Uma das atividades desenvolvidas pelo GT centra-se na partilha de experiências relevantes de organização do abastecimento de produtos alimentares e serviços de refeições com recurso a produtores locais em cantinas escolares geridas pelas autarquias.

É neste contexto que se realiza o Workshop que pretende dar a conhecer a forma com está organizado este fornecimento (articulação com os produtores envolvidos, produtos adquiridos, logística do abastecimento, dinâmica da experiência e perspetivas futuras) e respetivos procedimentos de contratação pública.

#### Programa

##### 09H30 - Abertura

Carlos Pino - Diretor de Serviços de Ordenamento do Território da Comissão de Coordenação e Desenvolvimento Regional de Lisboa e Vale do Tejo / Projeto ROBUST

Sofia Gal - Diretora do Departamento de Administração Geral da Área Metropolitana de Lisboa

José Diogo - A2S - Associação para o Desenvolvimento Sustentável da Região Saloia

09H40 - "A importância da Municipalidade do Vale Novo de Galo de disponibilização de refeições escolares com recurso a produtores locais"

Bárbara Carneiro - Chefe da Divisão de Ação Social Escolar de Câmara Municipal de Vila Nova de Gaia

10H05 - "Organização do Abastecimento de Produtos Locais nos Refeitórios Escolares do Município de Torres Vedras"

Maria Inês Morais - Técnica Superior da Área de Alimentação e Saúde Escolar da Câmara Municipal de Torres Vedras

##### Debate

11H25 - "Educação para uma alimentação saudável, sustentável, sem desperício e amiga do ambiente"

Arabela Silva - Vogal da Educação da Junta de Freguesia de Olivais

##### Debate

12H15 - Conclusões

12H35 - Encerramento

Carlos Pino - Diretor de Serviços de Ordenamento do Território da Comissão de Coordenação e Desenvolvimento Regional de Lisboa e Vale do Tejo / Projeto ROBUST

### Workshop "Compras Públicas como Instrumento para a Sustentabilidade da Alimentação Escolar" – 21 de junho de 2021, 09H30 - 12H30, Plataforma Zoom

No âmbito do Living Lab da Área Metropolitana de Lisboa (Living Lab da AML) do Projeto ROBUST (Rural Urban Living Lab), promovido pela CCDR-LVT e pelo IST, foi criado um Grupo de Trabalho (GT) focado no tema da Alimentação Escolar, tendo por objetivo "Promover uma alimentação escolar saudável e sustentável fomentando o abastecimento de proximidade".

A contratação pública constitui o instrumento indispensável e privilegiado na prossecução deste objetivo, estimulando padrões de consumo mais saudáveis e sustentáveis nos refeitórios escolares, nas vertentes nutricional, ambiental e de abastecimento de proximidade.

O workshop pretende desenvolver conhecimentos práticos dirigidos aos técnicos dos departamentos de educação e de contratação pública na introdução de critérios de qualidade, sustentabilidade e proximidade nos procedimentos de contratação pública explorando o seu potencial para: i) promover o padrão alimentar da "dieta mediterrânica"; ii) incentivar as compras públicas ecológicas; iii) favorecer o abastecimento de proximidade através de circuitos curtos de distribuição.

#### Programa

##### 09H30 - Abertura

Carlos Pino - Diretor de Serviços de Ordenamento do Território da Comissão de Coordenação e Desenvolvimento Regional de Lisboa e Vale do Tejo / Projeto ROBUST

Sofia Gal - Diretora do Departamento de Administração Geral da Área Metropolitana de Lisboa

##### Moderação

Cecília Delgado - Centro Interdisciplinar de Ciências Sociais da Universidade Nova de Lisboa, Faculdade de Ciências Sociais e Humanas da Universidade Nova de Lisboa

09H40 - "Alimentação Escolar Saudável - O Padrão Alimentar Mediterrânico e o desafio da Contratação Pública"

Rui Lima - Direção-Geral da Educação

##### Debate

10H20 - "Compras Públicas e Alimentação Escolar Sustentável - Critérios para as compras públicas ecológicas de produtos alimentares e serviços de catering"

José Azeiteiro - Chefe de Divisão de Gestão e Qualificação Ambiental da Agência Portuguesa do Ambiente, LP

##### Debate

11H00 - Intervalo

11H30 - "A introdução de critérios de sustentabilidade e de proximidade nos procedimentos de contratação pública de aquisição de produtos alimentares e serviços de catering - as alterações ao CCP"

Nuno Cunha Rodrigues - Professor Associado da Faculdade de Direito da Universidade de Lisboa

##### Debate

12H15 - Conclusões

12H35 - Encerramento

Carlos Pino - Diretor de Serviços de Ordenamento do Território da Comissão de Coordenação e Desenvolvimento Regional de Lisboa e Vale do Tejo / Projeto ROBUST

# GT 1.1/1.2 - Contratação Pública & Parcerias com produtores

- Cerca de 90 inscritos em cada sessão
- Instituições de todo o país
- Rede Rural tem em preparação um documento sobre a contratação pública, que aproveitará, também, a experiência ROBUST



**Rede Rural Nacional**

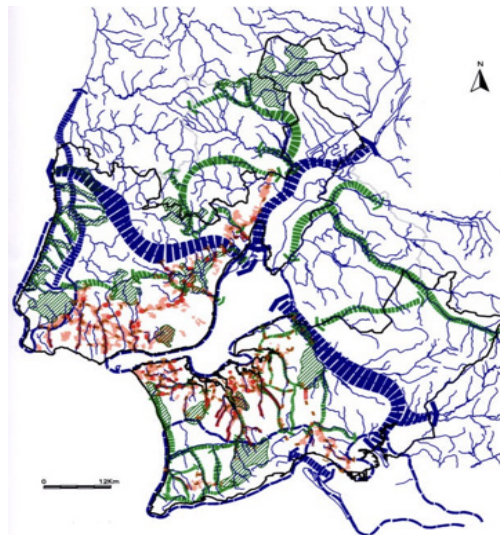
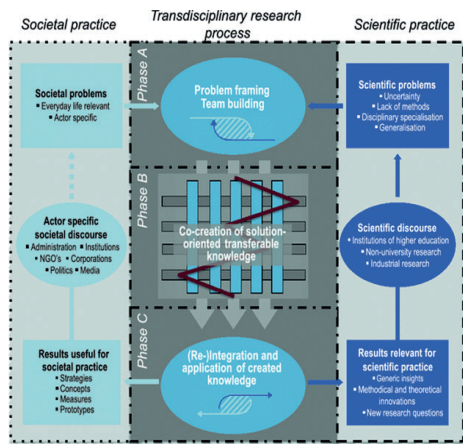


## GT 1.3 – Educação para uma alimentação sustentável



- Integração da educação em alimentação sustentável nos currículos escolares, de preferência numa unidade curricular específica ou de forma sistemática e articulada em unidades curriculares contributivas
- Oportunidades entre disciplinas existentes diretamente relacionadas como ciências naturais, geografia, física e química ou cidadania
- Atividades em escolas (por exemplo, jardinagem escolar e culinária), interações entre a escola, os agricultores e a comunidade

# GT 2.1 – Rede Metropolitana de Infraestruturas verdes



- Partindo da Estrutura Ecológica Regional, projetar, implementar e gerir uma rede metropolitana de infraestruturas verdes, baseada numa abordagem bottom-up e na valorização dos serviços de ecossistemas
- Criar uma rede de partilha de experiências e conhecimentos entre autarquias e outras entidades presentes no território



- **Conjunto diverso** de territórios, iniciativas e atores da AML que têm como objetivo o **planeamento e a gestão do seu sistema alimentar**
- **Plataforma colaborativa** de entidades públicas e privadas que prosseguem princípios de **sustentabilidade** relativamente ao *nexus* solo, água, biodiversidade e energia, com vista a uma **alimentação segura, saudável, inclusiva e responsável** da população metropolitana





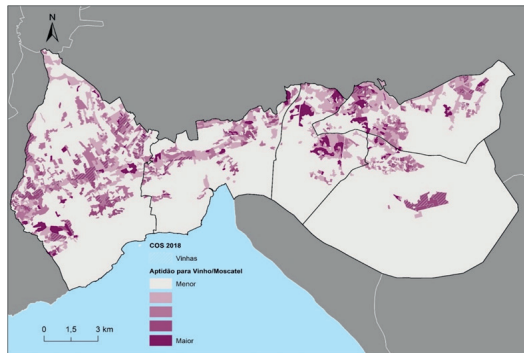
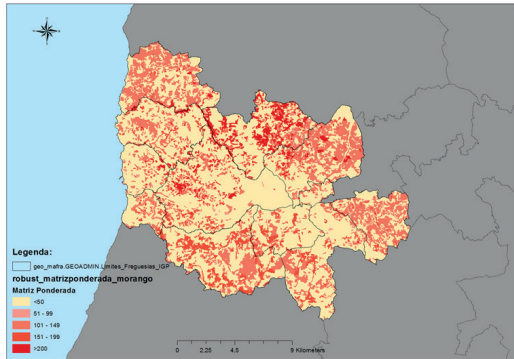


Sofia Santos



Maria do Rosário Partidário

## GT 2.3 – Valorização económica dos Serviços de Ecossistemas



- **Relação entre os serviços de ecossistemas e o valor territorial**, onde os serviços de ecossistemas contribuem para a criação de valor territorial enquanto os produtos desenvolvidos territorialmente contribuem para a promoção dos serviços de ecossistemas que os suportam
- **Criação de valor em produtos icónicos** suportados nos serviços de ecossistemas indizindo mudanças na forma como o solo é gerido na Área Metropolitana de Lisboa



## OS SERVIÇOS DE ECOSSISTEMAS NA REGIÃO DE LISBOA E VALE DO TEJO

Contributo  
para  
mapeamento,  
valorização e  
integração no  
Sistema de  
Planeamento  
Territorial  
2021



ROBUST receives funding from the European Union's Horizon 2020 research and innovation programme under

Horizon 2020  
European Union Funding  
for Research & Innovation



COESÃO TERRITORIAL



- A2S
- ABAA
- Área Metropolitana de Lisboa
- ADREPS
- Agrobio
- Agrupamento de Escolas Fernando Pessoa (Lisboa)
- Agrupamento de Escolas General Humberto Delgado (Santo António dos Cavaleiros - Loures)
- APN
- ASPEA
- CICS-Nova / FCSH
- CM Alcochete
- CM Almada
- CM Amadora
- CM Azambuja
- CM Barreiro
- CM Cascais
- CM Lisboa
- CM Loures
- CM Mafra
- CM Moita
- CM Montijo
- CM Odivelas
- CM Palmela
- CM Seixal
- CM Sesimbra
- CM Setúbal
- CM Sintra
- CM Torres Vedras
- CM Vila Franca de Xira
- CONFAP

## Entidades Envolvidas nos Grupos de Trabalho

- Conselho Nacional de Educação
- DGE
- DGADR
- DGT
- DRAP-LVT
- Entidade Regional de Turismo de Lisboa
- Escola da Portela (Loures)
- Escola de Santo António dos Cavaleiros (Loures)
- FCT-Nova
- Frutoeste
- GPP-Ministério da Agricultura
- IAPMEI
- ICNF
- ICS
- INIAV
- ISA-Universidade de Lisboa
- JF Olivais
- MARL
- Naturhortas
- Primohorta
- Santa Casa da Misericórdia de Almada (agricultura Solidária)

## Oportunidade da temática:

- enquadrada em **prioridades estratégicas para a década 20 - 30** (Planeamento Alimentar/circuitos curtos, relações rural-urbano, serviços de ecossistemas/capital natural, infraestruturas verdes)

## Aprendizagens:

- **capacitação dos recursos humanos e da organização** - trabalhar novas temáticas e com novos parceiros, programar/valorizar o espaço rural, compreender os serviços de ecossistemas e o seu papel no planeamento e valorização territorial
- **trabalho em rede** - reforço do trabalho com parceiros tradicionais (AML, Autarquias, Administração Central, ou Academia, por exemplo) e alargamento da rede a outros parceiros (A2S, ADREPS, Escolas, MARL, por exemplo)

## E agora?

- **Projetos Semente** - Rede Metropolitana de Infraestruturas Verdes, Rede Metropolitana de Agroparques, Valorização Económica dos Serviços de Ecossistemas, outros(?), ...
- **capitalização / crescimento do conhecimento** - como incorporar estes conceitos no *mainstream* do sistema de planeamento, remunerar efetivamente os serviços prestados pelos ecossistemas, Programa de Transformação da Paisagem e serviços de ecossistemas(?)...

# OBRIGADO



ROBUST receives funding from the European Union's Horizon 2020 research and innovation Programme under grant agreement n° 727988.



TÉCNICO LISBOA



CCDR LVT

Centro de Coordenação e Desenvolvimento Regional de Lisboa e Vale do Tejo